

Oczyszczacz powietrza WDH-H3 / WDH-H6



Szanowny Kliencie,

Wybraliście Państwo produkt wysokiej jakości. Aby zapewnić sobie dużo przyjemności z tego produktu, oto kilka dodatkowych wskazówek:

W razie jakichkolwiek problemów:

Mamy nadzieję, że urządzenie spełni Państwa oczekiwania! Jeśli mimo dołożenia wszelkich starań wystąpiłyby jakiegokolwiek powody do reklamacji, prosimy o krótki kontakt, ponieważ bardzo zależy nam na Państwa zadowoleniu i chcielibyśmy wyjaśnić wszelkie nieporozumienia.

Wyposażenie i cechy jakościowe:

Filtr wstępny: Filtr wstępny, który można czyścić (siatka filtracyjna plus pianka filtracyjna) usuwa wszystkie większe cząsteczki, takie jak gruboziarnisty kurz, włosy i kłaczki oraz zapewnia dłuższą żywotność filtra HEPA.

Elektrostatyczny blok filtracyjny (ESP): Usuwanie pyłu do 0,1 mikrometra i efekt mikrobójczy (bakterie, wirusy i grzyby) w oparciu o najnowocześniejszą filtrację elektrostatyczną (6 kV) ! Blok filtracyjny ESP wykonany ze stali nierdzewnej jest łatwy do czyszczenia i może być później wielokrotnie używany.

Filtr HEPA: Jeden z najlepszych filtrów w okolicy, ten markowy filtr wychwytuje i filtruje cząsteczki tak małe jak 0.0003mm. Obejmuje to pyłki, zarazki, zarodniki pleśni i kurz o stopniu czystości 99,97% !!!

Filtr z węglem aktywnym: Pochłania i oczyszcza wiele rodzajów dymu i zapachów (np. dym papierosowy), a także pomaga rozkładać toksyczne opary, gazy i rozpuszczalniki.

Wymiennik anionowy: Wytwarza ok. 6-8 milionów anionów na sekundę, które aktywnie zwalczają dym i inne cząsteczki zanieczyszczeń w pomieszczeniu.

Działanie czujnika powietrza (tryb automatyczny): Automatycznie mierzy jakość powietrza. Jeśli wykryta jakość powietrza jest bardzo dobra, oczyszczacz powietrza automatycznie przełącza się na bardzo niski poziom pracy (Low). Jeśli wynik jest odwrotny i jakość powietrza jest gorsza lub słaba, siła działania dostosowuje się automatycznie (Średnia, Wysoka lub Turbo).

Auto timer: Za pomocą timera można ustawić/wybrać pozostały czas pracy urządzenia do 12 godzin.

Panel dotykowy: Dzięki temu nowoczesnemu panelowi sterowania możesz szybko i precyzyjnie dokonywać ustawień.

3 poziomy prędkości: Mocny, średni i słaby

Tryb nocny: Tryb przyciemniony i bardzo cicha praca.

Wyświetlacz LCD: Oczyszczacz powietrza posiada nowoczesny i bardzo czytelny wyświetlacz LCD, dzięki czemu zawsze masz szybki przegląd wszystkich ustawień. Ponadto sygnalizowana jest aktualna jakość powietrza oraz, w razie potrzeby, konieczność wymiany filtra.

Metalowa obudowa: Bardzo wytrzymała, o wysokiej jakości i atrakcyjnym wyglądzie.

Blokada przed dziećmi: Odpowiednia, aby zapobiec niezamierzonej zmianie ustawień.

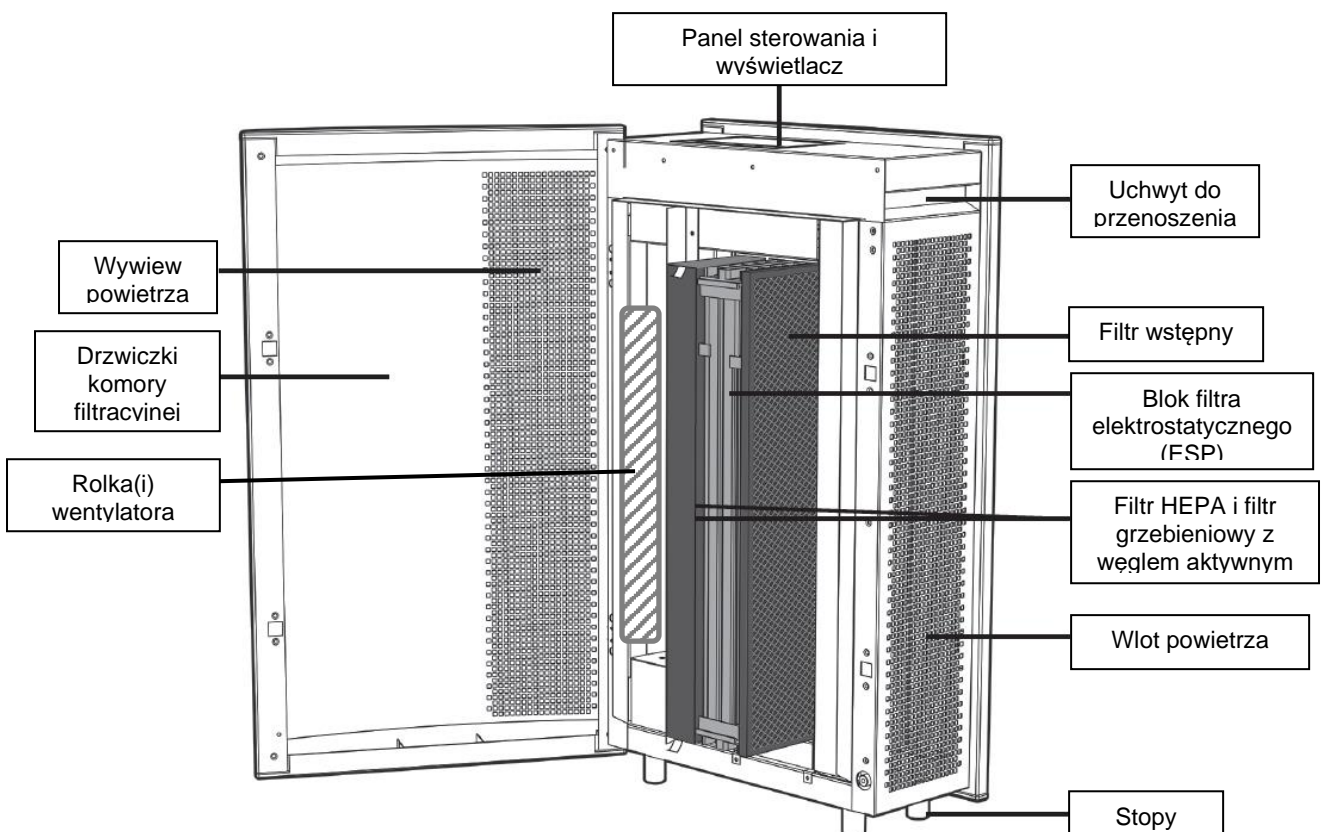
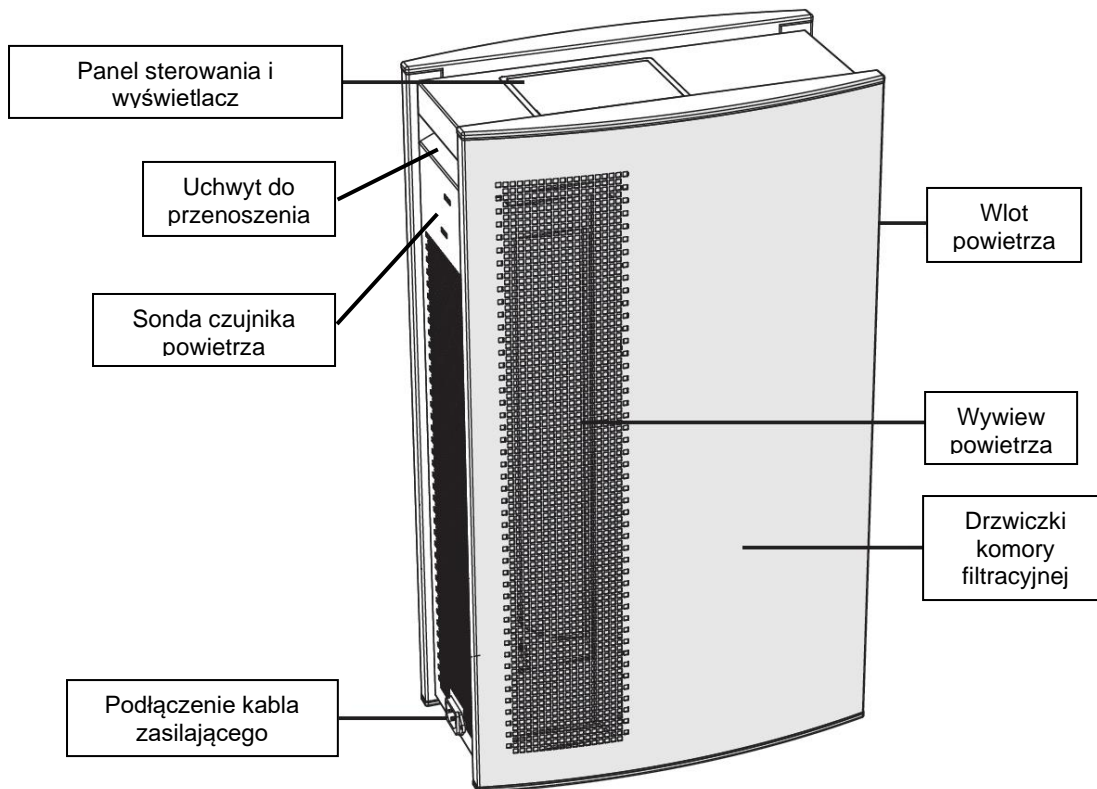
Ważne wskazówki dotyczące bezpieczeństwa:

- Urządzenie należy obsługiwać wyłącznie w pozycji wyprostowanej i na prostym/poziomym stojaku!
- Upewnij się, że zachowana jest minimalna odległość 50 cm do boków i minimalna odległość 10 cm do tyłu urządzeń i ścian!
- Nie umieszczaj żadnych przedmiotów na urządzeniu i upewnij się, że wlot i wylot powietrza są zawsze wolne!
- Urządzenie nie zastępuje wentylacji pomieszczenia i nie nadaje się do stosowania jako maska wyciągowa podczas gotowania.
- Należy nadzorować oczyszczacz powietrza, gdy w pobliżu urządzenia znajdują się dzieci lub zwierzęta!
- Ten oczyszczacz powietrza powinien być obsługiwany wyłącznie przez osoby, które posiadają niezbędne zdolności fizyczne i psychiczne do bezproblemowej obsługi tego urządzenia !
- Uważaj na prąd, nigdy nie wchodź do urządzenia ani nie wkładaj do niego przedmiotów!
- Tylko wykwalifikowany personel lub elektrycy mogą otwierać wnętrze urządzenia !
- Chronić urządzenie przed wszelką wilgocią i zamoczeniem !
- Do pracy urządzenia należy używać wyłącznie napięcia zalecanego przez producenta!
- Upewnij się, że kabel zasilający jest rozłożony (odwiązany) przed podłączeniem go do gniazdka !
- Przed użyciem urządzenia upewnij się, że wtyczka jest czysta i prawidłowo podłączona do gniazdka!
- Nie wystawiaj filtrów na działanie sprayu na owady, gdyż mogą one później w sposób niezamierzony uwolnić spray na owady!
- Wyłącz urządzenie i wyciągnij wtyczkę z gniazdka, jeżeli chcesz wyczyścić urządzenie!
- Urządzenie należy czyścić wyłącznie łagodnymi środkami czyszczącymi!
- Unikaj używania urządzenia w wysokich temperaturach pokojowych lub w wilgotnych warunkach!
- Nie wolno dokonywać żadnych samodzielnych zmian w urządzeniu ani w przewodach!
- Nigdy nie zbliżaj się do wtyczki lub gniazdka mokrymi rękami!
- Należy upewnić się, że w pobliżu urządzenia nigdy nie znajdują się substancje łatwopalne (np. gazy/oleje itp.)!
- Jeśli urządzenie nie będzie używane przez dłuższy czas, należy je wyłączyć i wyciągnąć wtyczkę z gniazdka sieciowego!

Proszę natychmiast wyłączyć urządzenie i odłączyć je od sieci/ zasilania, jeśli cokolwiek wydaje się być nie tak !!! W takim przypadku należy zwrócić się do specjalisty i nie próbować naprawiać urządzenia samodzielnie !!!

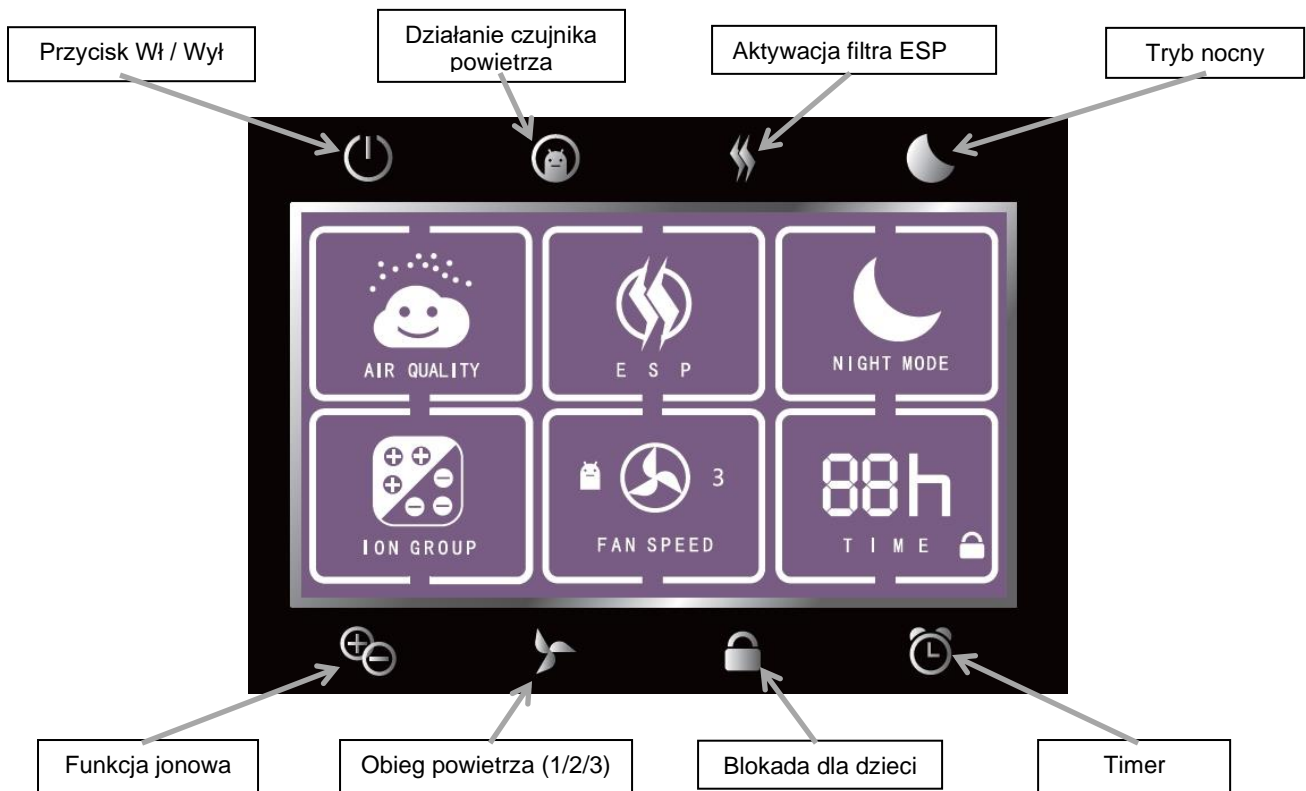
Przykłady: Przepalił się bezpiecznik lub urządzenie wydaje nietypowe dźwięki i/lub wyczuwalny jest zapach spalenizny.

Opis urządzenia:



Instrukcja użytkownika:

1.) Przeglądowy panel sterowania:



2.) Przegląd Wyświetlacz / Ustawienia:




Wyświetlanie jakości powietrza (Air Quality)

Istnieją trzy (3) różne wyniki pomiarów:

Chmura się uśmiecha=	jakość powietrza jest dobra	> urządzenie pracuje z niską mocą wentylatora
Chmura jest neutralna=	jakość powietrza jest zanieczyszczona	> urządzenie pracuje ze średnią prędkością wentylatora
Chmura jest smutna=	jakość powietrza jest słaba	> urządzenie pracuje na wysokich obrotach wentylatora




Blok filtra elektrostatycznego (ESP):

Filtr ESP można aktywować (dezaktywować) naciskając na symbol . Następnie pierścień obraca się zgodnie z ruchem wskazówek zegara i sygnalizuje aktywne działanie filtra ESP.



Praca w nocy

Tryb nocny może być aktywowany (dezaktywowany) poprzez naciśnięcie symbolu . Księżyc zaczyna migać, a reszta panelu wyświetlacza zostaje przyciemniona. Oczyszczacz powietrza pracuje teraz w trybie minimalnym, tj. w trybie bardzo cichej pracy (niska cyrkulacja powietrza).



Wymiennik anionowy / praca jonowa

Operację jonową można aktywować (dezaktywować) przez naciśnięcie symbolu. 





Wskazanie predkości obrotowej

Istnieją trzy (3) różne siły wentylatora, w tym celu należy nacisnąć następujący przycisk:




- Poziom 1 > Słaba siła wentylatora
- Poziom 2 > Średnia siła wentylatora
- Poziom 3 > Duża moc wentylatora

Gdy świeci się symbol,   aktywowana jest automatyczna obsługa czujnika powietrza.




Wyłącznik czasowy (timer)

Można wybrać następujące (pozostałe) czasy pracy oczyszczacza powietrza, naciskając kilkakrotnie  przycisk wyłącznika czasowego:

1 h / 2 h / 4 h / 8 h / 12 h

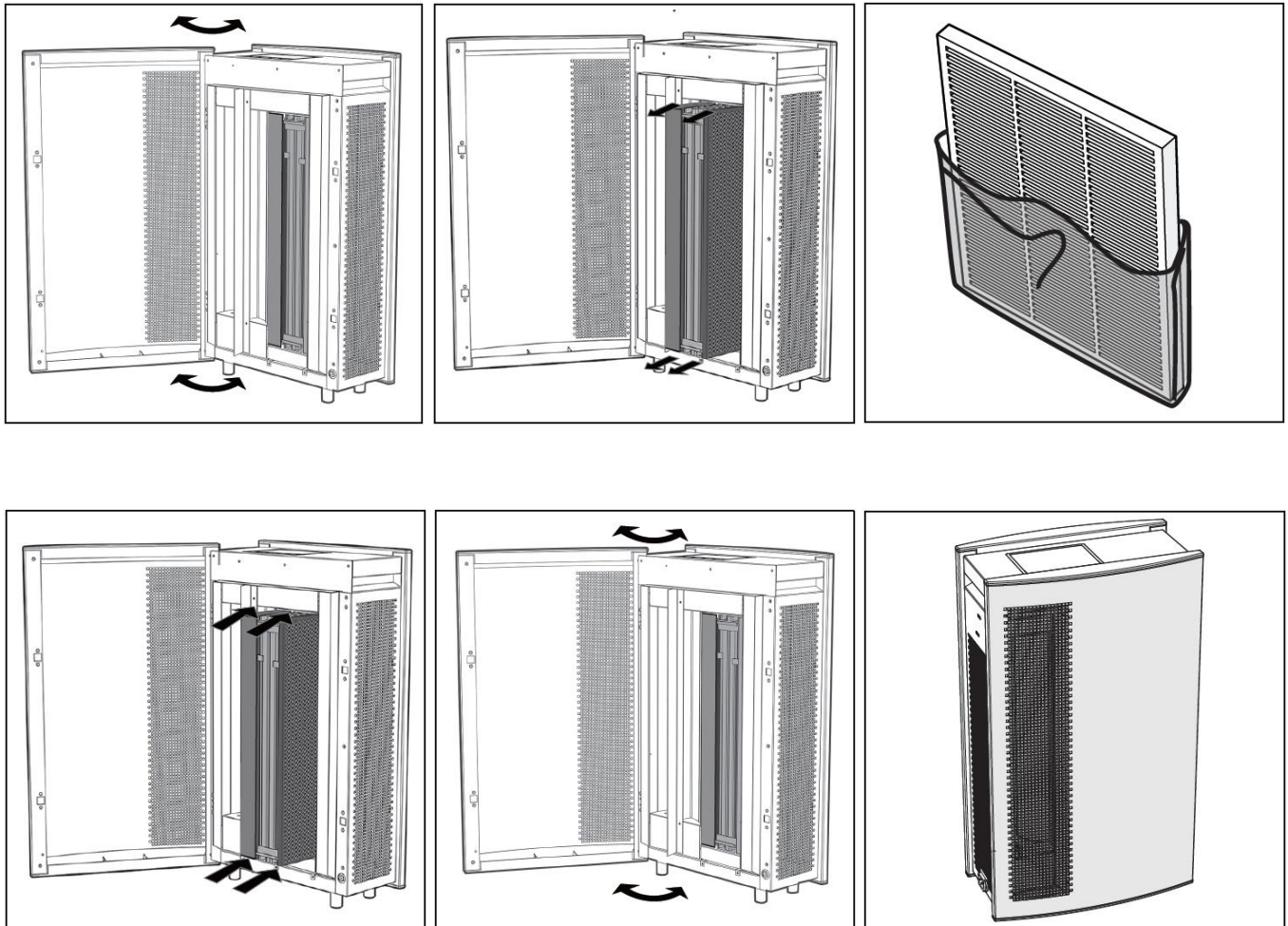
Po upływie tego czasu oczyszczacz powietrza wyłącza się automatycznie. Jeśli wybrano ustawienie 00h, urządzenie pracuje w trybie bez końca.

Uwaga: Następujący klucz może  być użyty do aktywacji blokady dziecięcej urządzenia. Aktywacja blokady dziecięcej jest sygnalizowana symbolem (blokada) w polu zegara. Aby anulować blokadę przed dziećmi, należy przytrzymać przycisk przez 3 sekundy lub odłączyć urządzenie od zasilania na krótki czas.

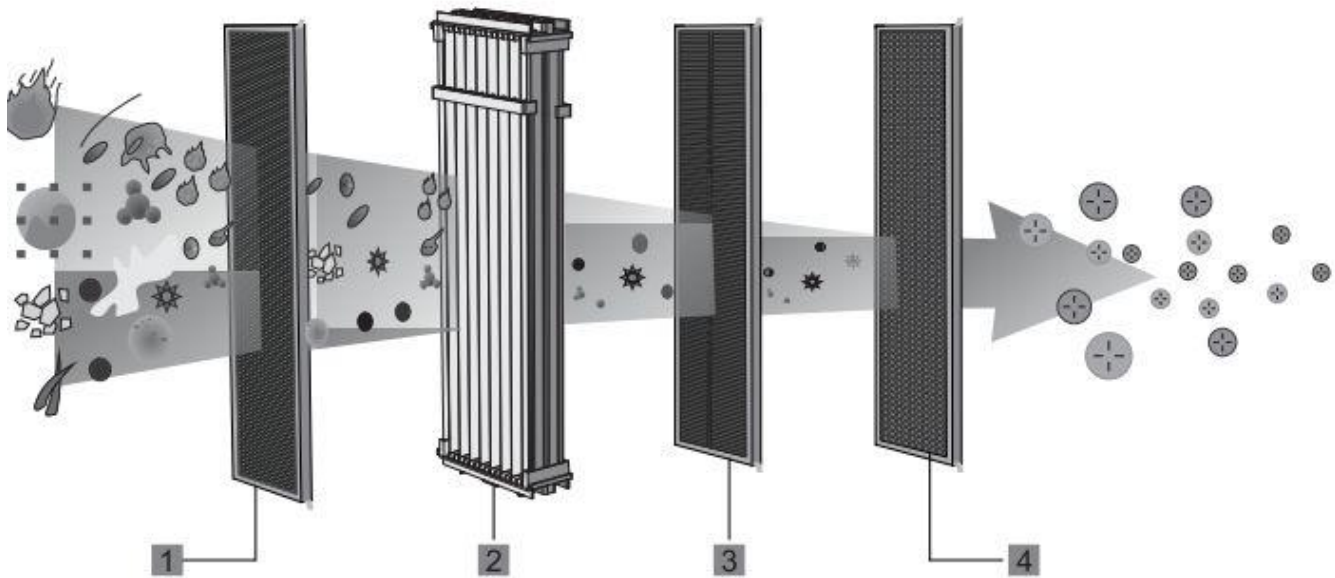
3.) Przygotowanie i montaż filtrów

Oczyszczacz powietrza jest fabrycznie wyposażony we wszystkie filtry. Najpierw otwórz przednie drzwiczki komory filtra. Teraz usuń wszystkie filtry. Zdejmij pokrywę ochronną z filtrów dokładnych, a następnie wsuń filtry z powrotem do ich szuflad w odpowiedniej kolejności. Podczas zakładania filtrów należy upewnić się, że są one włożone w prawidłowy sposób. W przypadku filtra kombi (HEPA + filtr z węglem aktywnym) zalecamy, aby biała strona HEPA była skierowana w prawo, tak aby powietrze przepływało najpierw przez filtr HEPA, a dopiero potem przez filtr z węglem aktywnym. Na koniec należy ponownie prawidłowo zamknąć drzwiczki komory filtra przedniego, ponieważ w przeciwnym razie oczyszczacz powietrza nie będzie mógł pracować.

Zobacz poniższe wykresy:



Filtry (schemat):



Aby uzyskać optymalne wyniki filtrowania, zalecamy następującą kolejność filtrowania:

- 1) Filtr wstępny
- 2) Blok filtra elektrostatycznego (ESP)
- 3) Filtr HEPA (w połączeniu z filtrem z węgla aktywnego).
- 4) Filtr z węglem aktywnym (w połączeniu z filtrem HEPA).

4.) Właściwa lokalizacja

Oczyszczacz powietrza należy umieścić pod następującymi względami:

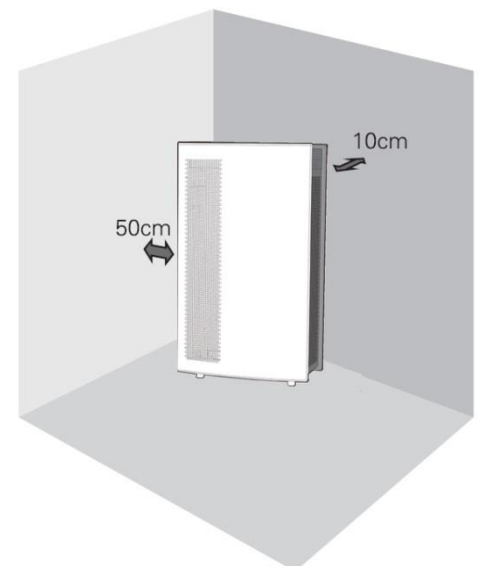
- Kluczowe dla osiągnięcia najwyższej możliwej skuteczności.
- W pobliżu możliwych źródeł zanieczyszczeń (okna, drzwi, zwierzęta domowe, palacze).
- Z zachowaniem minimalnej odległości z boku 50 cm i z tyłu 10 cm.
- W odległości ok. 100 cm od telewizorów, radiodbiorników i podobnych urządzeń.

5.) Podłączenie zasilania


Najpierw należy prawidłowo podłączyć dostarczony kabel zasilający do oczyszczacza powietrza, a następnie włożyć wtyczkę do gniazdka i poczekać, aż urządzenie wyemituje krótki sygnał potwierdzenia.


6.) Uwagi dotyczące panelu sterowania (panel dotykowy)

Panel sterowania (panel dotykowy) najlepiej reaguje na bardzo krótkie dotknięcia poszczególnych przycisków. Dłuższe dotyknięcie i mocne naciskanie spowoduje, że oczyszczacz powietrza nie będzie reagował!



7.) Działanie czujnika powietrza (tryb automatyczny)

Oprócz ustawień oczyszczacza powietrza, jak wyjaśniono w punkcie 2, oczyszczacz powietrza posiada również tryb automatycznego czujnika powietrza (tryb automatyczny). Nacisnąć przycisk , aby aktywować (dezaktywować) ,

a w polu wskazania siły wentylatora pojawi się symbol .

Należy pamiętać, że prawidłowe działanie czujnika powietrza jest dostępne dopiero po upływie ok. jednej minuty ! Jeśli stwierdzona jakość powietrza jest "dobra", oczyszczacz powietrza automatycznie przełącza się na niską prędkość wentylatora. Jeśli wynik jest odwrotny i jakość powietrza jest gorsza lub słaba, oczyszczacz powietrza przełącza się na większą prędkość wentylatora (średnią lub dużą).

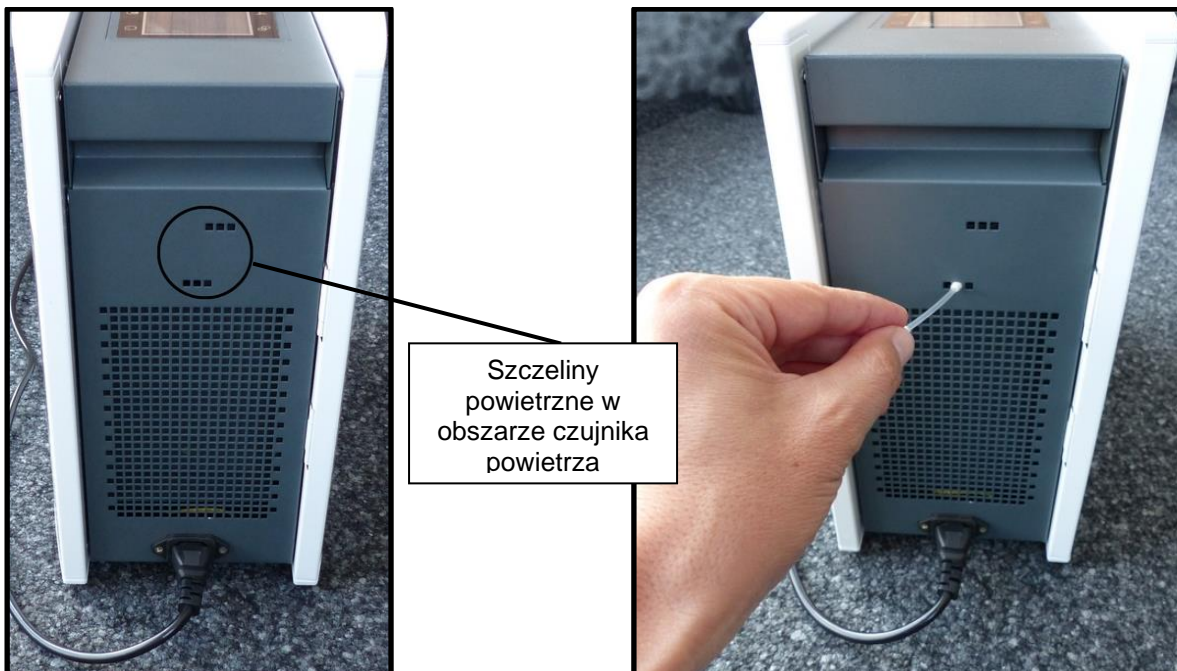
Instrukcja obsługi automatycznego czujnika powietrza:

Czujnik powietrza jest umieszczony z boku urządzenia i reaguje na cząsteczki znajdujące się w powietrzu, dzięki czemu zawsze daje tylko przybliżony obraz jakości powietrza. Ponieważ jest to tendencja (podobna do stacji pogodowej), funkcja ta nie może zapewnić w 100% wiarygodnego stwierdzenia o zanieczyszczeniach w powietrzu w pomieszczeniu lub o całej powierzchni pomieszczenia.

Ponadto, od czasu do czasu mogą wystąpić silniejsze wahania pracy (przeskok z dobrego na złe i odwrotnie), ponieważ sonda czujnika powietrza reaguje na różne cząsteczki w pomieszczeniu i jest również narażona na przeciągi.

Czyszczenie czujnika powietrza

W celu zapewnienia bezproblemowej pracy czujnika powietrza (tryb automatyczny) zalecamy czyszczenie obszaru czujnika powietrza co ok. 4-6 miesięcy. W tym celu należy wziąć mały, miękki (wilgotny) patyczek bawełniany lub podobny przedmiot (np. czyścik do rur) i ostrożnie przełożyć go przez szczeliny powietrzne w obszarze czujnika powietrza (patrz poniższe rysunki). Następnie zalecamy ponowne energiczne dmuchanie w szczeliny powietrzne w obszarze czujnika powietrza.



8.) Wskaźnik wymiany filtra / wskaźnik wymiany filtra


Urządzenie jest wyposażone we wskaźnik wymiany filtra. W zależności od czasu użytkowania i stopnia zabrudzenia może to zostać zasygnalizowane przez migający panel wskaźników ! Jest to czas, w którym należy wyczyścić filtr wstępny i/lub wymienić filtry dokładne.

Uwagi:

- W normalnych warunkach filtry dokładne wystarczają na ok. 4.300 godzin pracy lub do 18 miesięcy przy pracy przez ok. 8 godzin dziennie! W bardziej zanieczyszczonych pomieszczeniach, np. w domach palaczy, filtry mogą wymagać wymiany po ok. 6 miesiącach (najpóźniej, gdy filtr HEPA stanie się ciemnobrązowy, należy go wymienić) !
- Przed przystąpieniem do czyszczenia/wymiany filtrów należy odłączyć wtyczkę sieciową. Aby uzyskać najlepsze wyniki filtracji, zalecamy stosowanie wyłącznie oryginalnych filtrów producenta.
- Nigdy nie myć filtrów dokładnych. (Można czyścić tylko filtr wstępny i filtr ESP).

W celu wymiany filtra należy postępować zgodnie z instrukcjami i schematami opisanymi wcześniej w instrukcji obsługi w punkcie 3.).

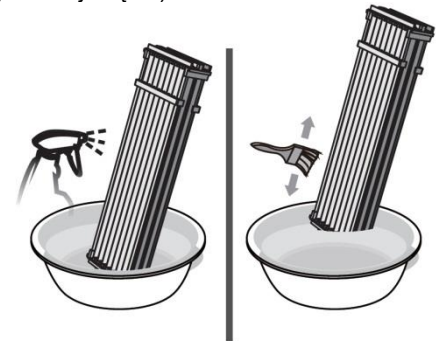
Po wyczyszczeniu filtra wstępnego i/lub wymianie filtrów dokładnych konieczne jest zresetowanie wskaźnika wymiany filtra. Aby

to zrobić, należy ponownie włączyć oczyszczacz powietrza, a następnie nacisnąć przycisk włączania/wyłączania na stałe przez ok. 3 sekundy! Pomyślne zresetowanie jest sygnalizowane krótkim sygnałem potwierdzenia. Ponadto miganie pola wyświetlacza zostanie ponownie zatrzymane. 

Czyszczenie bloku filtra ESP:

Blok filtracyjny ESP wykonany ze stali nierdzewnej można czyścić w następujący sposób.

- Ostrożnie wyciągnąć blok filtra ESP z szuflady na kształt plastra miodu (dotknąć górnej i dolnej części).
- Najpierw usuń gruby kurz i brud za pomocą odkurzacza.
- Następnie wyczyść żebra bloku filtra ESP za pomocą miękkiej szczotki.
- Ponownie, usuń luźny kurz i brud za pomocą odkurzacza. Należy również usunąć resztki kurzu z samej szuflady.
- Następnie wypłukać blok filtra ESP w zlewie za pomocą płynu do mycia naczyń i miękkiej szczotki (patrz ilustracja obok).
- Pozostawić blok filtrujący ESP do całkowitego wyschnięcia.
- Na koniec wsunąć blok filtrujący ESP z powrotem do szuflady i prawidłowo zamknąć drzwiczki komory filtru.



9.) Czyszczenie i przechowywanie

Przed przystąpieniem do jakichkolwiek czynności związanych z czyszczeniem urządzenia należy zawsze najpierw odłączyć wtyczkę sieciową i pozostawić oczyszczacz powietrza do całkowitego opróżnienia!

9.1 Czyszczenie:

- Do czyszczenia zewnętrznej części urządzenia należy używać miękkiej i wilgotnej szmatki.
- Do czyszczenia oczyszczacza powietrza należy używać wyłącznie łagodnych środków czyszczących.
- Należy uważać, aby woda nie dostała się do wnętrza urządzenia ani do elektrycznego panelu wyświetlacza (wyświetlacza) w żadnym momencie!

9.2 Przechowywanie:

- Zalecamy przykrycie urządzenia na czas przechowywania lub najlepiej zapakowanie go w oryginalne pudełko.
- Urządzenie należy przechowywać w suchym i odpowiednio wentylowanym miejscu/przestrzeni.

Dane techniczne:

Oznaczenie modelu:	<u>WDH-H3</u>	<u>WDH-H6</u>
Napięcie:	220V ~ 50Hz	220V ~ 50Hz
Max. Pobór mocy:	25 W	45 W
Max. Cyrkulacja powietrza:	150 m ³ /h	250 m ³ /h
Zalecana maksymalna wielkość pokoju:	30 m ² (75 m ³)	40 m ² (100 m ³)
Klasa ochrony:	IP20	IP20
Wymiar (wys. /szer. /gł.):	345 x 352 x 204 mm	600 x 352 x 204 mm
Waga:	9,1 kg	13,5 kg

Zastrzegamy sobie prawo do odstępstw w danych technicznych!

Rozwiązywanie problemów:

Samo urządzenie wydziela nieprzyjemny zapach:

Nowy oczyszczacz powietrza nadal ma lekki zapach własny (świeży plastik, nowy silnik, nowa farba itp.). Ten nowy zapach znika w bardzo krótkim czasie (1-2 tygodnie) !

Czujnik powietrza jest przyczyną problemów:

Proszę przeczytać wskazówki w punkcie 7 (Obsługa czujnika powietrza / tryb automatyczny). Jeśli podane tam wyjaśnienia nie mają zastosowania, a czujnik powietrza nadal sprawia problemy (pomimo czyszczenia), należy zapoznać się z poniższymi wskazówkami:

1. Sprawdź, czy urządzenie jest w trybie nocnym. Jeśli tak, należy wyłączyć tryb nocny.
2. Czy kiedykolwiek dałeś oczyszczaczowi powietrza "wolną rękę" w "trybie automatycznym" przez 12 godzin lub pozwoliłeś mu pracować bez przerwy? Szczególnie na początku, a zwłaszcza w przypadku palaczy, 12 godzin ciągłej pracy i więcej jest całkiem normalne, ponieważ cząsteczki/zapachy często zalegają w całym inwentarzu (zasłony, tapicerka, dywan, itp.) i w zależności od rodzaju materiału może upłynąć sporo czasu, zanim zostaną one ponownie uwolnione.
3. Należy upewnić się, że funkcja czujnika powietrza nie jest używana, gdy oczyszczacz powietrza znajduje się w przeciągu (np. między dwoma otwartymi oknami i/lub drzwiami).
4. W bardzo rzadkich przypadkach czujnik powietrza może reagować negatywnie na niektóre substancje (np. pastę do mebli, perfumy itp.) znajdujące się w pomieszczeniu. W takich przypadkach należy zrezygnować z automatycznej obsługi czujnika powietrza (tryb Auto).

Neutralizacja dymu i/lub zapachów trwa zbyt długo:

Ogólnie rzecz biorąc, oczyszczacz powietrza jest bardzo dobrze przystosowany do neutralizacji zapachów i dymu. Należy jednak pamiętać, że wynik/rezultat końcowy działania naszego oczyszczacza powietrza zawsze zależy od tego, jak wiele cząsteczek zapachu dostaje się do środka i jak wygląda cyrkulacja powietrza w Państwa lokalizacji!

Dzieje się tak dlatego, że wkładane filtry zapachowe zawsze pochłaniają/usuwają tylko część wszystkich cząsteczek zapachu w jednym przejściu. Dlatego ogólną zasadą jest trzykrotne przejście filtra, aż wszystkie cząsteczki zapachu zostaną wchłonięte.

(Uwaga: W przypadku filtrowania kurzu i cząstek stałych, do oczyszczenia powietrza wystarczy jedno przejście filtra, ponieważ wszystkie cząstki stałe są zatrzymywane przez filtr dokładny lub filtr ESP = 99% skuteczności. W przypadku zapachów stosuje się głównie filtr z węglem aktywnym i tutaj medium filtracyjne potrzebuje ok. trzech cykli filtracyjnych na cbm powietrza, aż będzie można mówić o czystym powietrzu = 33% skuteczności!)

Ponadto, należy wziąć pod uwagę, że wzorce zapachowe mogą być już obecne w meblach - i w zależności od rodzaju poszczególnych materiałów, może upłynąć dużo czasu, zanim uwolnią one zapachy.

(Oczyszczacz powietrza eliminuje tylko te zapachy, które są przez niego przepuszczane lub filtrowane).

Urządzenie nie odpowiada / nie można go włączyć:

1. Sprawdź kabel zasilający. W szczególności należy sprawdzić połączenie z oczyszczaczem powietrza, ponieważ czasami połączenie kabla zasilającego z oczyszczaczem powietrza łatwo się poluzowuje, co powoduje, że oczyszczacz powietrza nie jest już zasilany.
2. Sprawdź, czy wszystkie filtry są prawidłowo włożone i czy drzwiczki przedniego przedziału filtra są prawidłowo zamknięte.
3. Przyciski na panelu sterowania (panel dotykowy) należy dotykać tylko przez chwilę. Długotrwałe dotyknięcie i mocne naciskanie spowoduje, że oczyszczacz powietrza nie będzie reagował!

Wskaźnik wymiany filtra świeci się lub miga na panelu sterowania, mimo że filtry były niedawno wymieniane:

Może się to zdarzyć, jeśli oczyszczacz powietrza z jakiegoś powodu nie otrzymał wystarczającej ilości powietrza nawiewanego przez krótki czas lub jeśli nastąpiła awaria zasilania.

1. Otwórz drzwiczki przedziału filtra i sprawdź, czy filtry są prawidłowo osadzone.
2. Należy upewnić się, że oczyszczacz powietrza ma wystarczająco dużo wolnego miejsca w obszarze wlotu powietrza.
3. Jeśli wszystko jest w porządku i filtry nie są zanieczyszczone, zresetuj urządzenie, naciskając przycisk On/Off nieprzerwanie przez około 3 sekundy, aż usłyszysz sygnał potwierdzenia. (Podczas resetowania urządzenie musi być włączone!)

Inne:

Oświadczenie gwarancyjne:

Niezależnie od ustawowych roszczeń gwarancyjnych, producent udziela gwarancji zgodnie z prawem Państwa kraju, jednak co najmniej na okres 1 roku (w Niemczech 2 lata dla osób prywatnych). Gwarancja rozpoczyna się w dniu sprzedaży urządzenia użytkownikowi końcowemu.

Gwarancja obejmuje wyłącznie wady wynikające z wad materiałowych lub produkcyjnych.

Naprawy gwarancyjne mogą być dokonywane wyłącznie przez autoryzowany serwis klienta. Aby zgłosić roszczenie gwarancyjne, należy dołączyć oryginalny dowód sprzedaży (z datą sprzedaży).

Z gwarancji wyłączone są:

- Normalne zużycie
- Niewłaściwe zastosowanie, takie jak przeciążenie urządzenia lub niezatwierdzone akcesoria.
- Uszkodzenia spowodowane działaniem czynników zewnętrznych, użyciem siły lub ciał obcych
- Uszkodzenia spowodowane nieprzestrzeganiem instrukcji obsługi, np. podłączeniem do niewłaściwego napięcia sieciowego lub nieprzestrzeganiem instrukcji montażu.
- Całkowicie lub częściowo zdemontowane jednostki

Zgodność:

Oczyszczacz powietrza został przetestowany, a on sam i/lub jego części zostały wyprodukowane zgodnie z następującymi normami (bezpieczeństwa):

Oczywiście z certyfikatem CE.

CE (LVD) Zgodność przetestowana zgodnie z:

EN 60335-2-65:2003+A1:2008+A11:2012
EN 60335-1:2012+A11:2014+A13:2017+A1:2019+A14:2019+A2:2019
EN 62233:2008

Zgodność CE (EMC) przetestowana zgodnie z:

EN 55014-1:2017
EN 55014-2:2015
EN IEC 61000-3-2:2019
EN 61000-3-3:2013+A1:2019

Prawidłowa utylizacja tego produktu:



Na terenie UE ten symbol oznacza, że tego produktu nie należy wyrzucać razem z odpadami domowymi. Zużyty sprzęt zawiera cenne surowce wtórne, które powinny być poddane recyklingowi. Ponadto środowisko lub zdrowie ludzkie nie powinny być zanieczyszczone przez niekontrolowane usuwanie odpadów. Dlatego prosimy o utylizację starych urządzeń poprzez odpowiednie systemy zbiórki lub przesłanie urządzenia do utylizacji w miejscu zakupu. Następnie urządzenie zostanie poddane recyklingowi.

Życzę Państwu wiele przyjemności z użytkowania tego urządzenia.

Państwa Aktobis AG

Instrukcję obsługi należy przechowywać w bezpiecznym miejscu!

Uwagi:
